

Früher bestanden Pessare aus Glas, Porzellan oder Gummi, unsere Pessare bestehen aus **medizinisch verträglichem hochentwickeltem Silikon**. Die Therapie ist **minimal invasiv und kosteneffizient**. Anleitungen sind allen Pessaren beigelegt.

Bei **urogynäkologischen Patientinnen** spielen die zunehmende Eigenverantwortlichkeit und Nutzung durch die Patientinnen (ggf. Applikation nur bei Bedarf) sowie eigenes Wechseln der Pessare eine wesentliche Rolle. Diese Patientinnen müssen allerdings gut angeleitet werden.

Es sollte prinzipiell das Pessar mit dem kleinsten Umfang eingelegt werden, das hält. Bei Ringförmigen Pessaren wird ein tragfähiger Beckenboden vorausgesetzt, Würfelpessare halten durch den Aufbau eines Vakuum-Effektes.

Bei Schwangeren sollten Ärzte in Applikation, Überwachung und Entfernung eine (kurze) Schulung mitmachen.

Jeder Arzt / Ärztin kann ein Musterpaket zum Selbstkostenpreis von 50 € aus 6 selbst gewählten Pessaren unseres Sortiments bestellen.

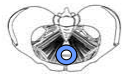
Wir stellen Sonderanfertigungen her, und arbeiten an Design und klinischen Studien.

Folgende Modelle sind unsere Standardformen:

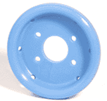


Ring Pessar / Dicker Ring

bei leichteren Senkungsbeschwerden .



Größen: 50 - 100 mm

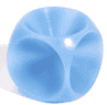


Schalen / Siebschalen Pessar

für leichtere bis mittlere Senkungsbeschwerden.



Größen: 55 - 95 mm



Würfel / Tandem Pessar

für Scheiden- und Gebärmutter senkung. Der Saugnapf-Effekt bewirkt die Haftung auch bei geringer Stabilität des Beckenbodens. Würfel Pessare eignen sich zur Narbenauflockerung und Erweiterung von Stenosen in Kombination mit lokalen Östrogenpräparaten.

Mit dem Tandem Pessar (Sonderanfertigung), dass aus zwei gekoppelten Würfel Pessaren besteht, werden Patientinnen mit extremer Scheiden- und Gebärmutter senkung behandelt.

Ausführungen:

- WPK - Würfel Pessar m. Faden und Knopf
- WPLK - Würfel Pessar m. Faden und Knopf perforiert
- TP - Tandem Pessar m. Faden und Knopf
- TPL - Tandem Pessar m. Faden und Knopf perforiert

10 Kantenlängen:

Größe 0 = 25 mm	Größe 3 = 37 mm	Größe 6 = 55 mm
Größe 1 = 29 mm	Größe 4 = 41 mm	Größe 7 = 65 mm
Größe 2 = 32 mm	Größe 5 = 45 mm	Größe 8 = 70 mm
		Größe 9 = 75 mm

Scheidendehner

für Patientinnen, bei denen wegen Anlagestörungen oder Zustand nach Operationen mit Verkleinerung und/oder Vernarbung der Vagina eine Dehnung der Scheide angestrebt wird.

Größen: XS = 20/120 mm, S = 26/127 mm,
M = 30/112 mm, L = 37/137 mm



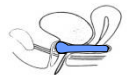
Urethra / Urethraschalen Pessar

für Stressinkontinenz oder Mischformen von Stress- und Urgeinkontinenz. Die Pessare haben eine Kalotte, die den Übergang der Blase zur Harnröhre verlagern und unter Belastungssituationen ein Eröffnen der oberen Harnröhre verhindern.



Größen:

Urethra Pessar	45 - 100 mm
Urethraschalen	55 - 90 mm



Hodge Pessar

zur Behandlung von Inkontinenz & Senkung, wenn durch erfolglose Voroperationen Ring Pessare nicht toleriert werden. Das Pessar hat einen Kern aus Aluminium, welcher eine Verformung / Anpassung an individuelle Verhältnisse zulässt.



Größen: 55 - 95 mm



Keulen Pessar

für Scheiden- und Gebärmuttervorfall, wenn normale Pessare dem Druck nicht standhalten und ein Würfelpessar Inkontinenz hervorruft oder nicht durch Patientin gewechselt werden kann. Vor der Einlage muss die Reposition vorgefallener Organe erfolgen.

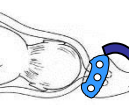


Größen: 50 - 90 mm



Cerclage Pessar

für Schwangere, bei denen eine Entlastung und sakrale Ausrichtung des Muttermundes erzielt werden soll (Prophylaxe Frühgeburt, z.B. bei kurzer Zervix, belasteter Anamnese, Mehrlings-gravidität). Die Indikation wird durch Vaginalsonographie der Cervix gestellt.



Größen:

Außendurchmesser (65 oder 70 mm)
Höhe der Wölbung (17 mm, 21 mm, 25 mm, 30 mm)
Innendurchmesser (32 oder 35 mm)

Typen: A = ungelocht, ASQ = perforiert